

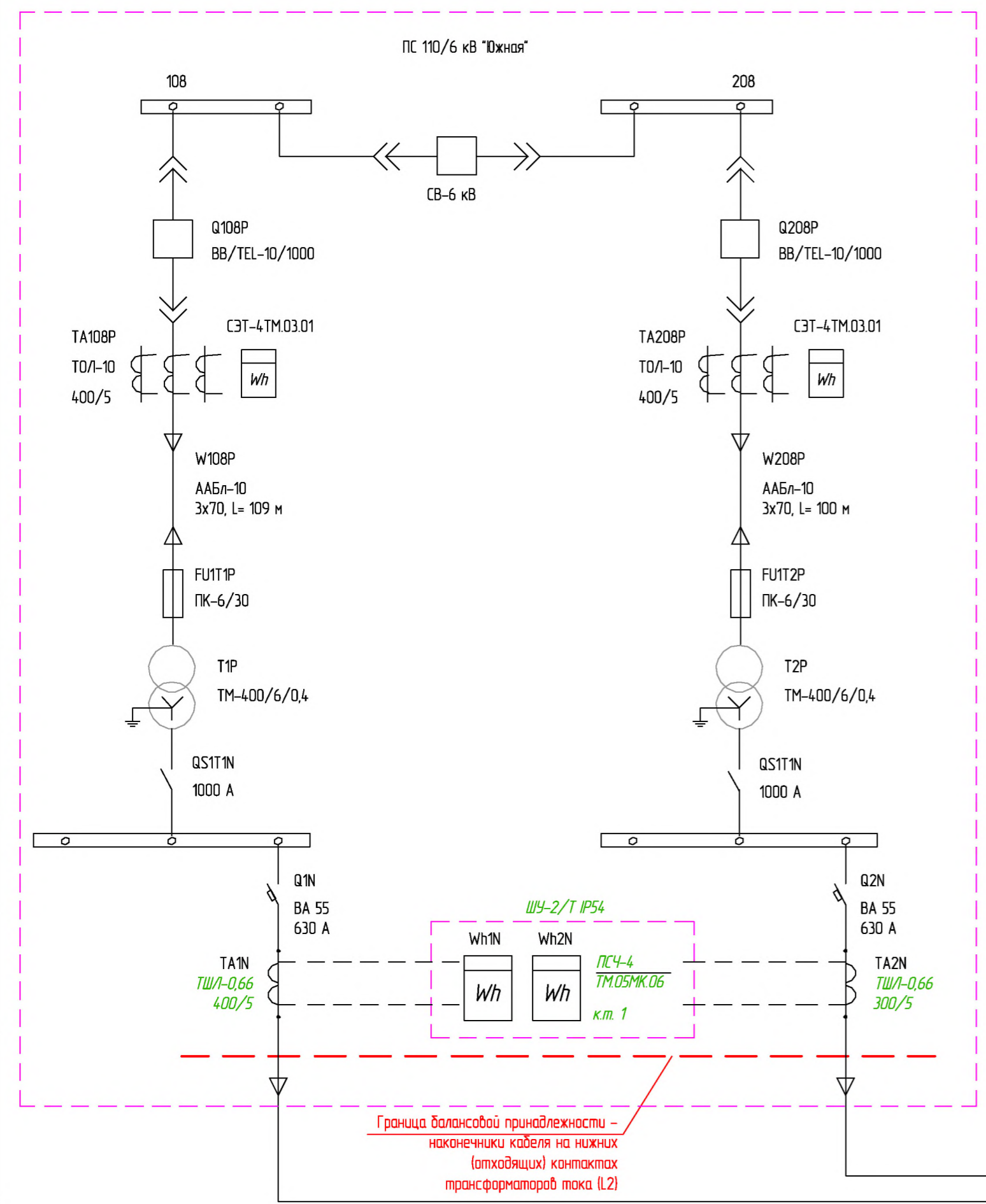
СОГЛАСОВАНО:

ФИО

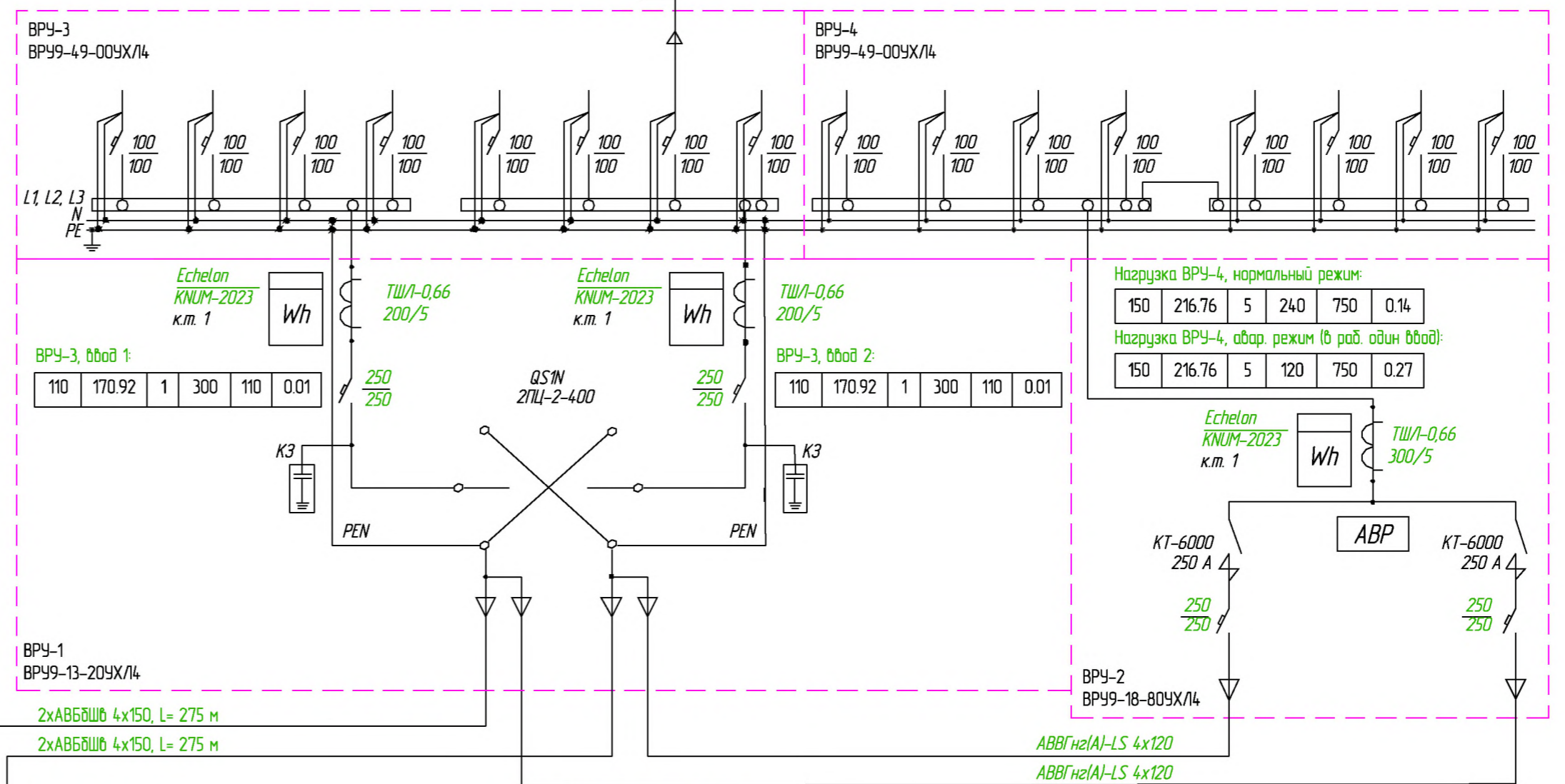
должность

организация
" " _____ 201__ г.

МП



Граница балансовой принадлежности -
наконечники кабеля на нижних
(отходящих) контактах
трансформаторов тока (L2)



ВРУ-3, Ввод 1:

110	170.92	1	300	110	0.01
-----	--------	---	-----	-----	------

ВРУ-3, Ввод 2:

110	170.92	1	300	110	0.01
-----	--------	---	-----	-----	------

Нагрузка ВРУ-4, нормальный режим:

150	216.76	5	240	750	0.14
-----	--------	---	-----	-----	------

Нагрузка ВРУ-4, авар. режим (в раб. один ввод):

150	216.76	5	120	750	0.27
-----	--------	---	-----	-----	------

ВРУ-1:

370	574.93	275	600	55500	2.01
-----	--------	-----	-----	-------	------

Аварийный режим (в работе один ввод):

370	574.93	275	300	55500	4.02
-----	--------	-----	-----	-------	------

ВРУ-2:

220	34.185	5	600	220	0.01
-----	--------	---	-----	-----	------

Аварийный режим (в работе один ввод):

220	34.185	5	300	220	0.02
-----	--------	---	-----	-----	------

Расшифровка приведенных в схеме обозначений

Наименование питающей линии	Расчетная нагрузка, Р, кВт	Расчетный ток, I, А	Длина линии, L, м	Сеч. жил, s, мм ²	Момент, М, кВт*м	Потеря напряжения, ΔU, %
-----------------------------------	----------------------------------	------------------------	-------------------------	------------------------------------	------------------------	--------------------------------

Заказчик: АО "Чувашская энергосбытовая компания" 12/2-ТПуР-2016-ЭС					
Строительство КЛ-0,4 кВ внешнего электроснабжения административного здания Управления АО «Чувашская энергосбытовая компания»					
Изм.	Кол.уч.	Лист	№ док.	Подп.	Дата
Разработал	Таланов				
Н.контр.	Волков				
ГИП	Волков				
Система электроснабжения			Стадия	Лист	Листов
Схема однолинейная электроснабжения			Р	2	
			АО "Чувашская энергосбытовая компания"		

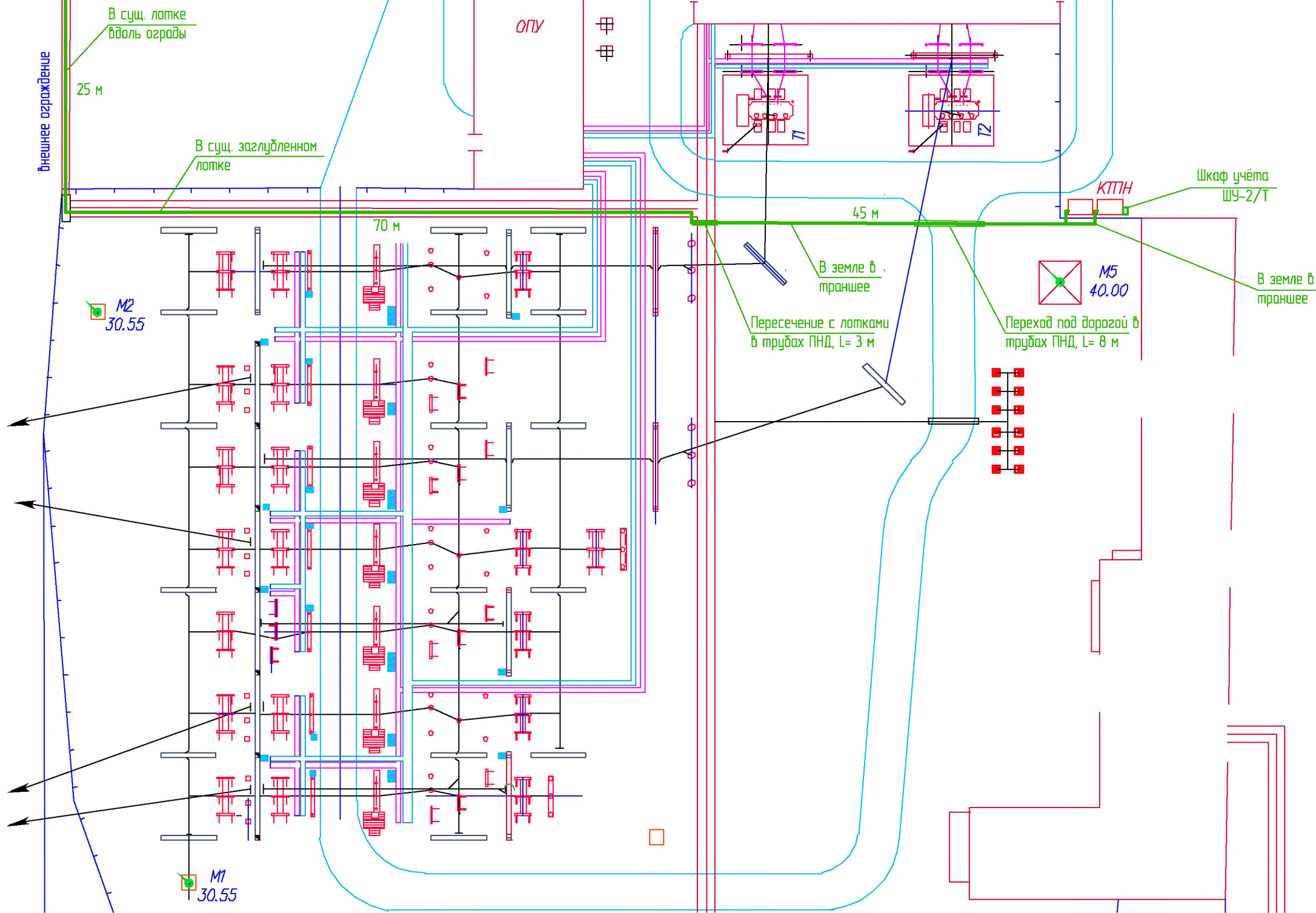
Согласовано:

Взам. инв. N

Подпись и дата

Инв. N подл.

линия сопряжения с листом 4



СВОДНАЯ ВЕДОМОСТЬ КАБЕЛЕЙ И ПРОВОДОВ

Обозначение кабельной линии	Марка и сечение кабеля	Кол. кабелей в линии, шт.	Длина кабеля, м	Общее количество, м
W1N	АВБбШв 4x150	2	150	300
W2N	АВБбШв 4x150	2	150	300

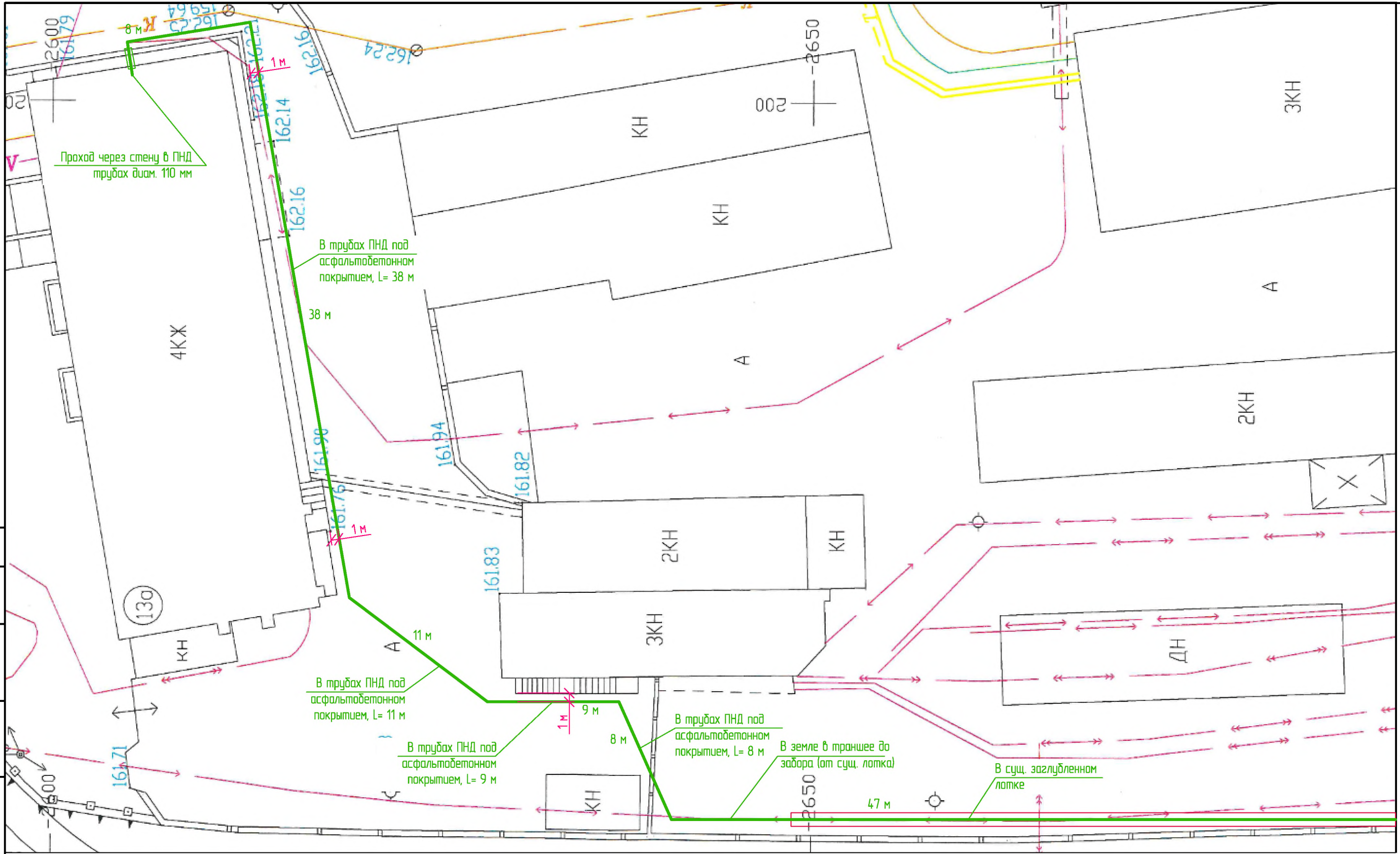
Заказчик: АО "Чувашская энергосбытовая компания" 12/2-ТПчР-2016-ЭС					
Строительство КЛ-0,4 кВ внешнего электроснабжения административного здания Управления АО «Чувашская энергосбытовая компания»					
Изм.	Кол.ч.	Лист	№ док.	Подп.	Дата
Разработал	Таланов				
Н.контр.	Волков				
ГИП	Волков				
Система электроснабжения				Стадия	Лист
				Р	3
План наружных кабельных линий по территории Северных Электрических Сетей (1:500)				АО "Чувашская энергосбытовая компания"	

Согласовано:

Взам. инв. N

Подпись и дата

Инв. N подл.



СВОДНАЯ ВЕДОМОСТЬ КАБЕЛЕЙ И ПРОВОДОВ

Обозначение кабельной линии	Марка и сечение кабеля	Кол. кабелей в линии, шт.	Длина кабеля, м	Общее количество, м
W1N	АВВБШВ 4x150	2	125	250
W2N	АВВБШВ 4x150	2	125	250

Заказчик: АО "Чувашская энергосбытовая компания" 12/2-ТПчР-2016-ЭС					
Строительство КЛ-0,4 кВ внешнего электроснабжения административного здания Управления АО «Чувашская энергосбытовая компания»					
Изм.	Кол.уч.	Лист	И док.	Подп.	Дата
Разработал	Таланов				
Н.контр.	Волков				
ГИП	Волков				
Система электроснабжения					Стадия
План наружных кабельных линий (ввод в здание ЧЭСК) (1:250)					Лист
					Листов
					Р
					4
					Листов
					Листов
АО "Чувашская энергосбытовая компания"					

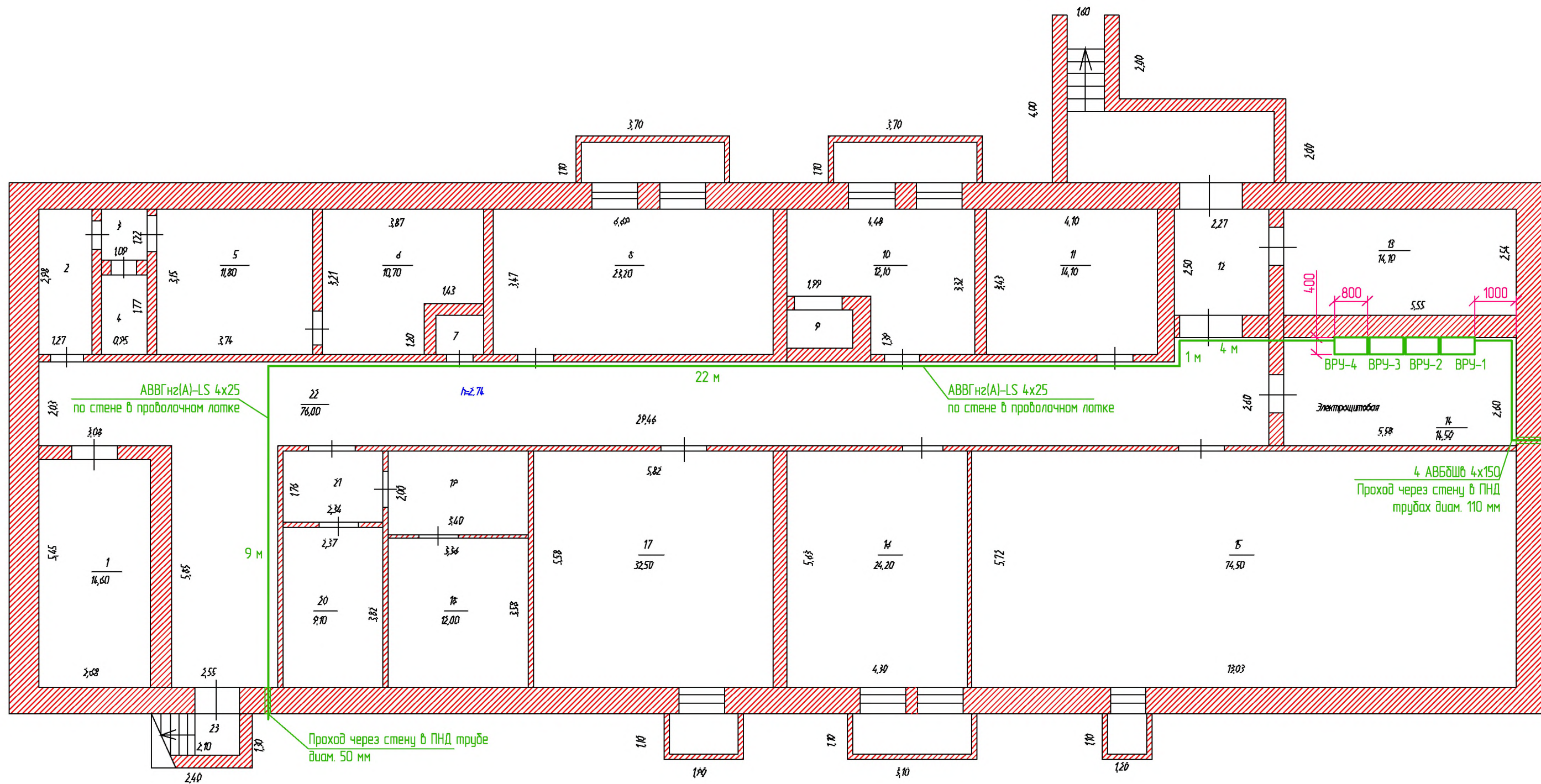
Согласовано:

Взам. инв. N

Подпись и дата

Инд. N подл.

ЛИНИЯ СОПРЯЖЕНИЯ С ЛИСТОМ 3



1. Узлы прокладки кабельных линий см. на листе 8.

СВОДНАЯ ВЕДОМОСТЬ КАБЕЛЕЙ И ПРОВОДОВ

Обозначение кабельной линии	Марка и сечение кабеля	Кол. кабелей в линии, шт.	Длина кабеля, м	Общее количество, м
W1-1N	АВВГнг(А)-LS 4x150	1	45	45

					Заказчик: АО "Чувашская энергосбытовая компания" 12/2-ТПчР-2016-ЭС		
					Строительство КЛ-0,4 кВ внешнего электроснабжения административного здания Управления АО «Чувашская энергосбытовая компания»		
Изм.	Кол.ч.	Лист	№ док.	Подп.	Дата		
Разработал	Таланов					Система электроснабжения	Стадия
Н.контр.	Волков						Р
ГИП	Волков						Лист
							5
						Листов	
План расположения электрооборудования и кабельных линий в подвале (1:100)						АО "Чувашская энергосбытовая компания"	

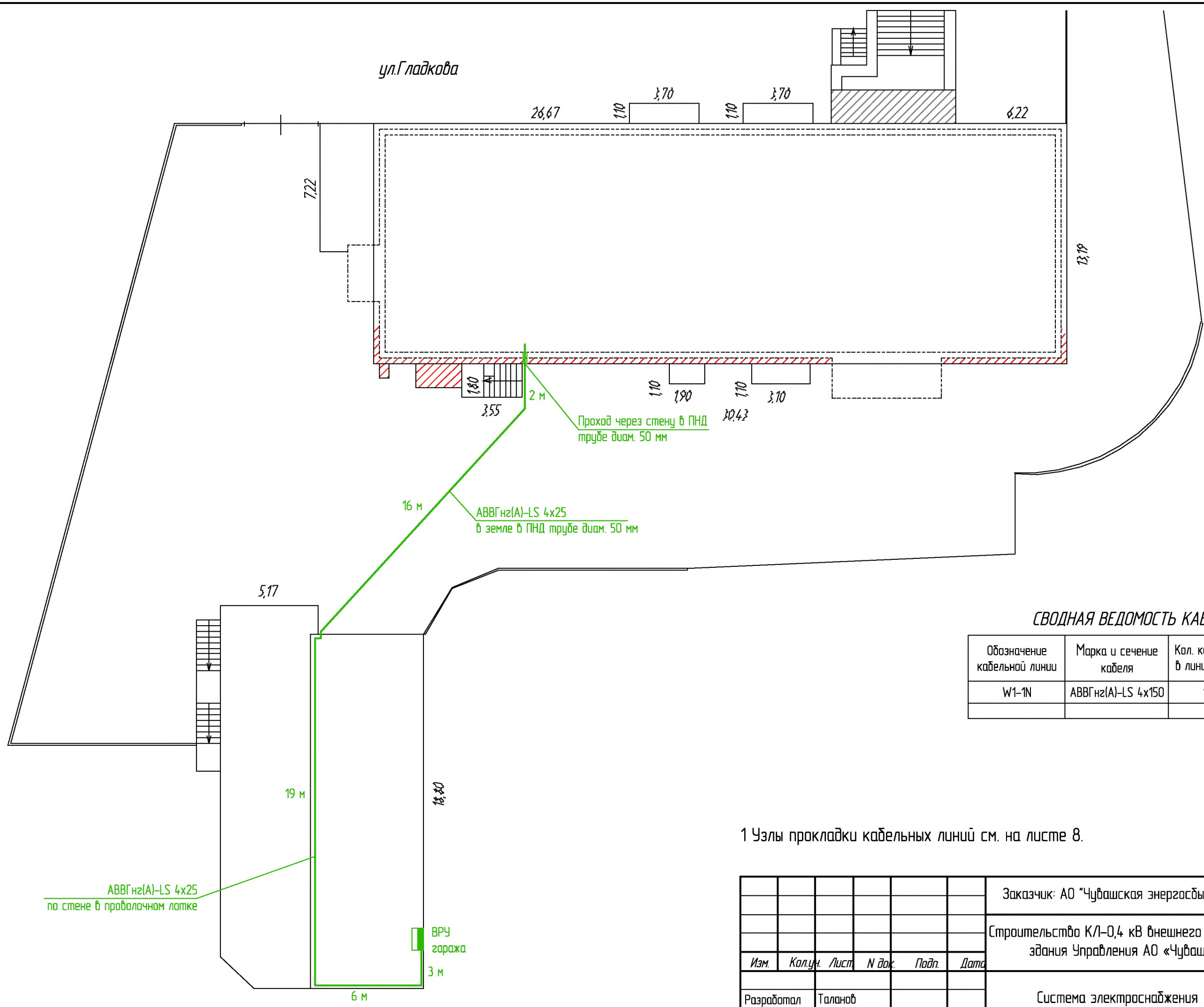
Составлено:

Взам. инж. Н

Подпись и дата

Инв. № подл.

ул.Гладкова



Проход через стену в ПНД трубе диам. 50 мм

АВВГ нз(А)-LS 4x25 в земле в ПНД трубе диам. 50 мм

АВВГ нз(А)-LS 4x25 по стене в проволочном лотке

ВРУ гаража

СВОДНАЯ ВЕДОМОСТЬ КАБЕЛЕЙ И ПРОВОДОВ

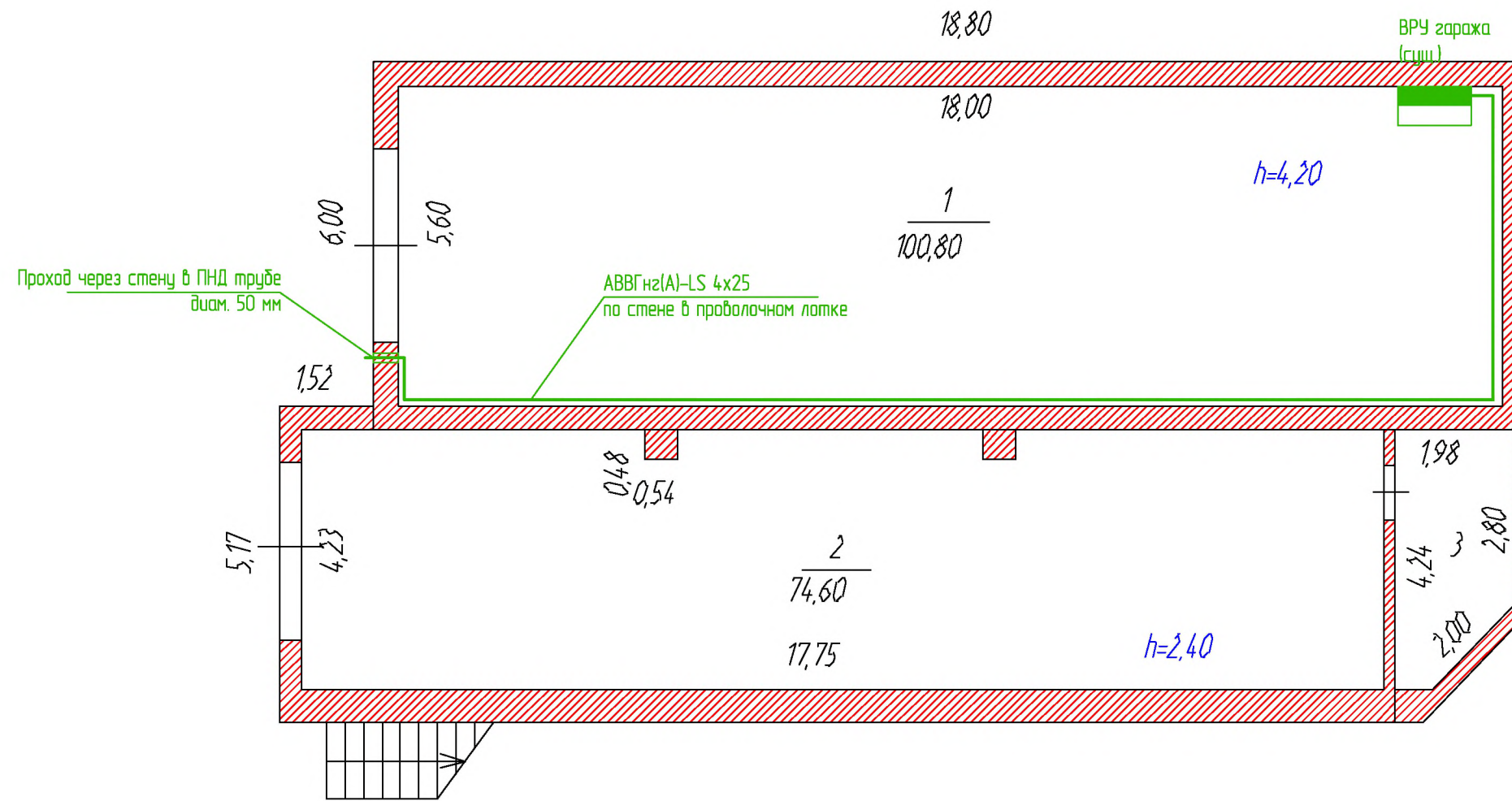
Обозначение кабельной линии	Марка и сечение кабеля	Кол. кабелей в линии, шт.	Длина кабеля, м	Общее количество, м
W1-1N	АВВГ нз(А)-LS 4x150	1	55	55

1 Узлы прокладки кабельных линий см. на листе 8.

Заказчик: АО "Чувашская энергосбытовая компания" 12/2-ТПчР-2016-ЭС					
Строительство КЛ-0,4 кВ внешнего электроснабжения административного здания Управления АО «Чувашская энергосбытовая компания»					
Изм.	Кол.ч.	Лист	№ док.	Подп.	Дата
Разработал	Таланов				
Н.контр.	Волков				
ГИП	Волков				
Система электроснабжения				Стадия	Лист
				Р	6
План прокладки кабельных линий до гаража (1:200)				АО "Чувашская энергосбытовая компания"	

Согласовано:

Имя, И. подл.	Подпись и дата	Взам. инв. N



1 Узлы прокладки кабельных линий см. на листе 8.

						Заказчик: АО "Чувашская энергосбытовая компания" 12/2-ТПчР-2016-ЭС				
						Строительство КЛ-0,4 кВ внешнего электроснабжения административного здания Управления АО «Чувашская энергосбытовая компания»				
Изм.	Кол.ч.	Лист	№ док.	Подп.	Дата	Система электроснабжения		Стадия	Лист	Листов
Разработал	Таланов					Система электроснабжения		Р	7	
Н.контр.	Волков					План расположения электрооборудования и кабельных линий в гараже (1:100)		АО "Чувашская энергосбытовая компания"		
ГИП	Волков									

Согласовано:

Взам. инв. №

Подпись и дата

Инв. № подл.

Наименование линии	Наименование потребителя	Марка и сечение кабеля	Участок кабельной линии		Тип кабельной муфты		Длина, м		Способ прокладки
			начало	конец	начало	конец	По проекту	Проложено	
W1N	ВРУ здания (ВРУ-1), ввод 1	2хАВВБШв 4х150	ВРУ-0,4 кВ КТП 6/0,4кВ №1 (сущ.)	ВРУ здания (ВРУ-1), ввод 1	-	-	295		в лотке, в земле в трубах
W2N	ВРУ здания (ВРУ-1), ввод 2	2хАВВБШв 4х150	ВРУ-0,4 кВ КТП 6/0,4кВ №2 (сущ.)	ВРУ здания (ВРУ-1), ввод 2	-	-	295		в лотке, в земле в трубах
W3N	Шкаф АВР (ВРУ-2), ввод 1	АВВГнз(А)-LS 4х120	ВРУ здания (ВРУ-1), ввод 1	Шкаф АВР (ВРУ-2), ввод 1	-	-	5		в шкафу
W4N	Шкаф АВР (ВРУ-2), ввод 2	АВВГнз(А)-LS 4х120	ВРУ здания (ВРУ-1), ввод 2	Шкаф АВР (ВРУ-2), ввод 2	-	-	5		в шкафу
W1-1N	ВРУ гаража (сущ.)	АВВГнз(А)-LS 4х25	ВРУ-3 (распределительное)	ВРУ гаража (сущ.)	-	-	100		по стенам в лотках, в земле в траншее

Сегментация:

Взам. инв. N

Подпись и дата

Инд. N подл.

Внимание !!!
Кабельный журнал не может служить основанием для нарезки кабеля.
Кабель отрезается по фактически отмеренной трассе
Сечение жил определяется в соответствии с п.3.4.4., 3.4.5. ПУЭ изд. 2002 г.

Заказчик: АО "Чувашская энергосбытовая компания" 12/2-ТПчР-2016-ЭС											
Строительство КЛ-0,4 кВ внешнего электроснабжения административного здания Управления АО «Чувашская энергосбытовая компания»											
Изм.	Колуч.	Лист	И док.	Подп.	Дата						
Разработал	Таланов										
И.контр.	Волков										
ГИП	Волков										
Система электроснабжения											
Кабельный журнал											
					<table border="1"> <tr> <td>Стадия</td> <td>Лист</td> <td>Листов</td> </tr> <tr> <td>Р</td> <td>15</td> <td></td> </tr> </table>	Стадия	Лист	Листов	Р	15	
Стадия	Лист	Листов									
Р	15										
					АО "Чувашская энергосбытовая компания"						